

福祉のしごと 就職フェア

in
新潟

新潟市周辺地域の高齢分野等の事業所をもつ法人が集まります！
事業所・施設の詳細や求人情報等、気になることを直接聞いてみましょう！

平成31年

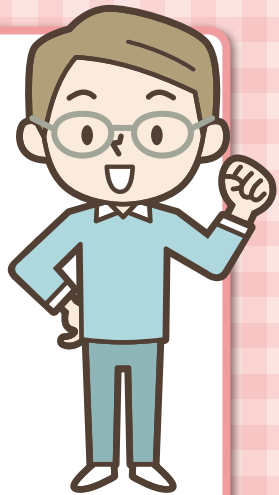
2月2日 **土**

20法人・事業所参加

14:00～16:00

受付 12:00～15:30

オリエンテーション 13:35～13:50



会場 新潟ユニゾンプラザ 4階 大研修室 新潟市中央区上所2-2-2

参加費無料

入退室自由

服装自由

シールラリー
開催

2ブース以上回った方には
ハローワークの
求職活動証明書発行

フェアの参加申し込み&当日参加で
先着10名様に記念品プレゼント!

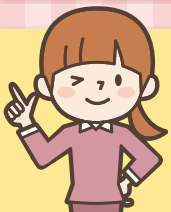
※申込みは新潟県社会福祉協議会HP
→「福祉のしごと」→「福祉のしごと就職フェア申込みフォーム」



就職フェアに関する情報は
右のQRコードをチェック!

または
新潟県福祉人材センターブログ

検索



同日
開催

就活支援セミナー!

就活に役立つセミナーを開催します。

※要申込

定員
36名

平成31年 2月2日 **土** 12:30～13:30
(受付/12:00～12:30)

「面接・見学時に役立つ
コミュニケーション力」

講師/星野 亜美 先生

コミュニケーションやマナー講座を担当する講師
が就職活動に大切な第一印象をアップするコツ
について教えます。

会場 新潟ユニゾンプラザ 4階 小研修室3

※お申し込みは裏面をご覧ください。

お問い合わせ先

社会福祉法人 新潟県社会福祉協議会
新潟県福祉人材センター

〒950-8575 新潟市中央区上所2-2-2 新潟ユニゾンプラザ3階
TEL 025-281-5523 FAX 025-282-0548

●主催:新潟県/新潟県福祉人材センター ●後援:厚生労働省/全国社会福祉協議会

参加法人一覧

※法人本部以外の住所に事業所を持つ法人もあります。
※すべての事業分野の求人が出るわけではありません。

1	社会福祉法人 みどり心育会 特定非営利活動法人 心つくし会 五泉市村松甲5600番地1	高齢 児童
2	社会福祉法人 にいつ福祉会 新潟市秋葉区小口443番地	高齢
3	社会福祉法人 啓真会 新潟市西区大友603番地子	高齢 児童
4	株式会社 ワールドステイ 新潟支社 新潟市江南区曙町3-2-18	高齢
5	株式会社 ふれあいの杜 新潟市秋葉区矢代田3316番地1	高齢
6	社会福祉法人 藤の木原福祉会 新潟市北区樋ノ入1143番地1	高齢 児童
7	社会福祉法人 博愛仁志会 新潟市秋葉区大鹿522番地	高齢
8	社会福祉法人 恵生福祉会 新潟市北区島見町4524-13	高齢
9	社会福祉法人 慈豊会 阿賀野市前山294番地1	高齢
10	社会福祉法人 苗場福祉会 新潟市中央区古町通十三番町2900番5	高齢
11	社会福祉法人 キングス・ガーデン新潟 新潟市東区寺山3丁目6番11号	高齢
12	社会福祉法人 亀田郷芦沼会 新潟市東区はなみずき2-3-7	高齢 障害 医療
13	社会福祉法人 桜井の里福祉会 西蒲原郡弥彦村大字麓3036番地	高齢 障害
14	株式会社 ヘルスケア・エージェンシー・ジャパン 新潟市中央区関屋田町1-6-2	高齢
15	社会福祉法人 いなほの郷福祉会 新潟市江南区大淵715番地1	高齢
16	社会福祉法人 新潟慈恵会 新潟市中央区川岸町2-1-20	高齢
17	社会福祉法人 ゆうえい会 新潟市西区内野上新町11810番地3	高齢
18	株式会社 バイタルケア 新潟市中央区川岸町2-8-2	高齢
19	株式会社 伊藤組 新潟市西区五十嵐1の町6988番7	高齢
20	社会福祉法人 中蒲原福祉会 新潟市江南区亀田向陽2-6-1	高齢 障害 児童

就活支援セミナー申込書

- FAX(025-282-0548)・メール・お電話(025-281-5523)でお申し込みください。後日、参加決定通知をお送りいたします。
- 定員になり次第締め切りとさせていただきます。

メールアドレス

ni.jinzaicenter@fukushiniigata.or.jp

(下記内容をメール本文に記入し、お申し込みください。)

ふりがな				年齢	性別
氏名				歳	男・女
住所	〒				
TEL	()	—	E-mail		
職業	該当する項目に <input checked="" type="checkbox"/> を入れてください。 <input type="checkbox"/> 学生 (<input type="checkbox"/> 専門 <input type="checkbox"/> 短大 <input type="checkbox"/> 大学 <input type="checkbox"/> その他) <input type="checkbox"/> 一般				